

BASCULER : évaluer la Biodiversité et les Auxiliaires dans des Systèmes de CULTure agroÉcologiques via un Réseau d'acteurs

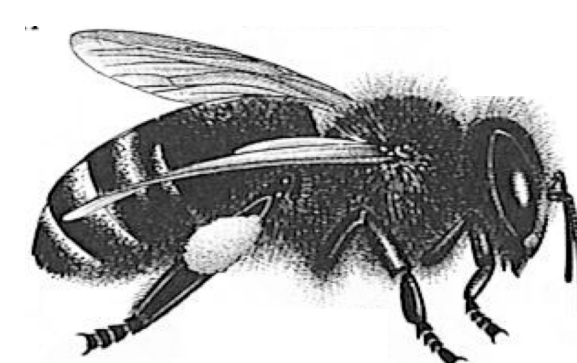
Antoine Gardarin¹, François Chiron² et Muriel Valantin-Morison¹

1 : UMR Agronomie, Thiverval-Grignon ; Antoine.Gardarin@inra.fr ; Muriel.Morison@inra.fr

2 : UMR Écologie, Systématique, Évolution, Orsay ; francois.chiron@agroparistech.fr

Insectes et autres arthropodes en milieu agricole

Herbivores : insecticides = 50% des traitements sur colza, pois et féverole



Autres : ressources trophiques pour de nombreux vertébrés en déclin (oiseaux et chauves-souris)

Entomophages :

- potentiel de régulation peu connu
- impactés par le travail du sol
- favorisés par les habitats semi-naturels

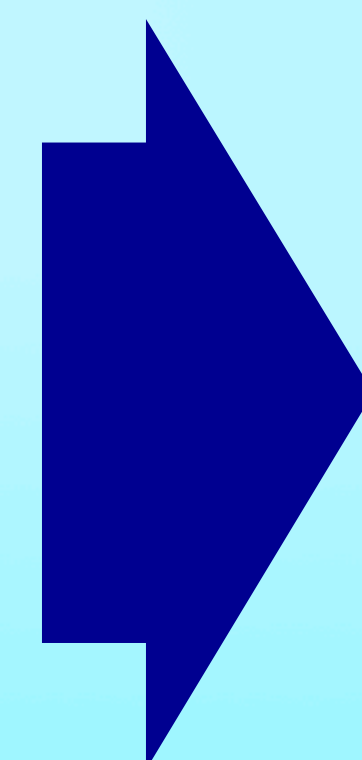
Pollinisateurs :

- déclin global, rôle du manque de ressources florales
- 25% de la production du colza en dépend

Objectifs

Analyser comment la combinaison de leviers agroécologiques contribue à la multifonctionnalité de l'agriculture

- ↪ non-travail du sol
- ↪ mélanges d'espèces cultivées
- ↪ moindre utilisation des pesticides
- ↪ bandes fleuries
- ↪ cultures en bandes



- contrôle des herbivores
- rendement
- pollinisateurs
- biodiversité : mammifères et oiseaux

Construire un réseau d'acteurs en Île-de-France

Initier des collaborations entre les UMR ESE et Agronomie

Participer à un réseau européen

Actions

❖ Mettre en place un réseau de parcelles agricoles

- Co-construction de systèmes de cultures et de bandes fleuries
- Partenaires :
 - Association patrimoniale de la plaine de Versailles
 - Terre et Cité
 - Office national de la chasse et de la faune sauvage
 - Chambre d'agriculture de l'Eure-et-Loir
 - PNR Haute Vallée de Chevreuse
 - Chambre d'agriculture d'Île-de-France

❖ Définir la méthodologie

- Comment quantifier l'offre alimentaire pour les vertébrés insectivores ?
 - analyse de la littérature
- Test de protocoles pour quantifier les pollinisateurs et la pollinisation
 - co-encadrement de stages

❖ Observations de terrain

- État zéro de la biodiversité
- Mise en place des bandes fleuries