

# *LabEx BASC*

## JOURNÉE ANNUELLE 2016

### FORMATION – VALORISATION - ANIMATION

## FORMATION

Focalisé dans la 1<sup>ère</sup> phase sur la construction de l'UPSay et la mise en place des schools (School BASE « Biodiversité, Agriculture/Alimentation, Société, Environnement »)

=> Aller plus loin maintenant ; 85 k€ et quelques pistes mais à valider (cherche pilotage GT) :

- ➔ **Projet d'école d'été inter écoles doctorales** (SdV, ABIES, SDSV) sur le thème « Approches innovantes et interdisciplinaires en biologie »
- ➔ **Autres écoles d'été ou écoles chercheurs** à prévoir
- ➔ **Modules de master-2 / doctorat** [modules à la carte, optionnels à construire]
- ➔ **Formation permanente (appui SATT)** [en synergie avec modules Climat-Météo du L-IPSL]
- ➔ **Ecole chercheurs agroécologie** (cf. pres Cécile)

## VALORISATION / PARTENARIATS

### ➔ *Collaboration BASC – Terre et Cité (Plateau de Saclay) – un exemple de plus-value BASC*

- Prototype de co-construction à l'échelle territoriale à continuer d'explorer
- Rencontres recherche - acteurs de terrain qui ont débouché sur projets de recherche avec les acteurs ;
- ➔ Programme LEADER Plateau de Saclay avec co-financement BASC de 160 k€ (1 projet financé et d'autres en examen) - <http://terreetcite.org/category/leader/>
- ➔ Travail autour écologie territoriale (cf. présentation de Yoann) ;

### ➔ *Supports d'interactions avec les acteurs socio-économiques*

12 supports recensés (Formation / Sensibilisation ; BDD / Indicateurs pour suivi ou anticipation, OAD utilisables directement par les acteurs ; Outils de concertation)

➔ *mise en ligne + explorer des développements avec la SATT*

## VALORISATION / PARTENARIATS

### ➔ *Exploration de collaborations avec Chambre d'Agriculture Ile-de-France*

- ➔ Dans cadre recherche nouveaux partenaires « intégratifs » à l'échelle régionale
- ➔ Rencontre CAIF / chercheurs BASC le 17 janvier matin autour de :
  - Biocontrôle & gestion des adventices
  - CC - impacts et systèmes plus robustes,
  - qualité de l'air & agriculture

### ➔ *Appel Valorisation / Partenariats*

- ➔ Lancement en déc. ou janvier ; soumission des projets (2 ans max) en avril 2017
- ➔ Large : amont d'innovation, débouchés opérationnels, appui au développement / validation / appropriation d'outils à destination des partenaires socio-économiques...
- ➔ Pas de condition de co-financement par le partenaire non-académique ;

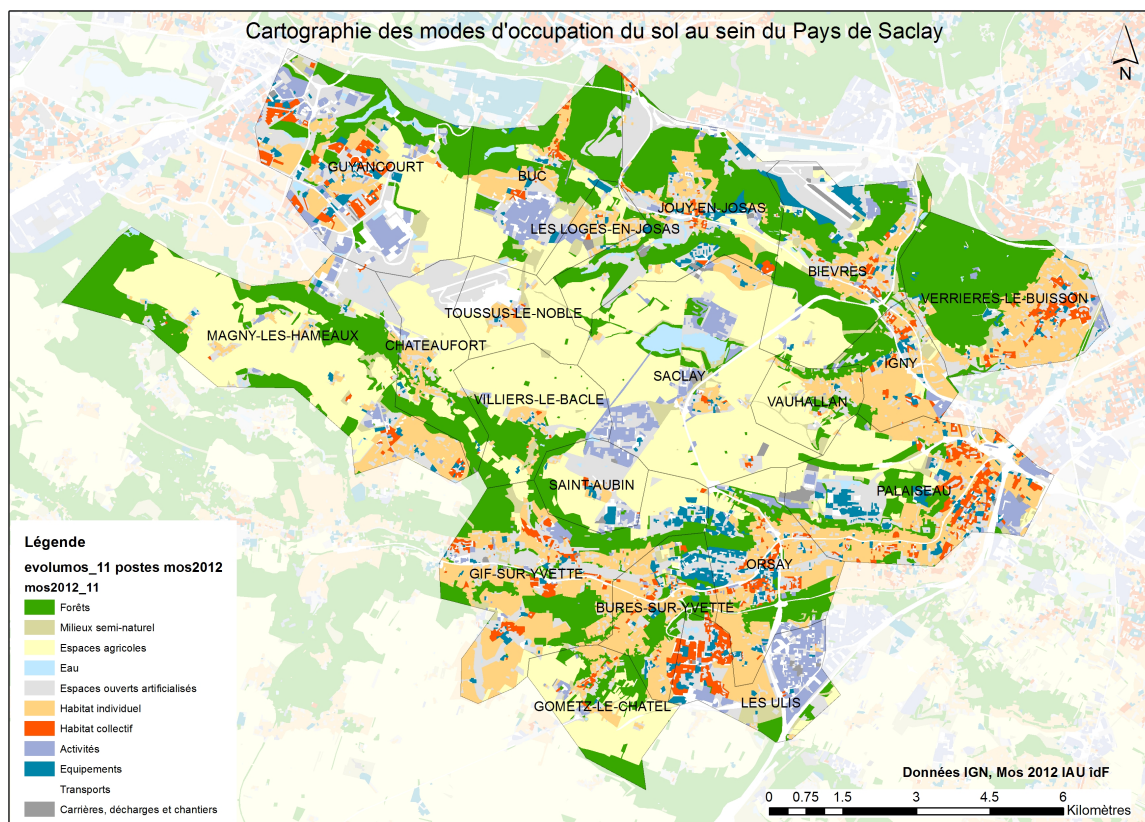
### ➔ *Réflexions pour renforcer la plus-value de BASC*

- ➔ un séminaire autour des enjeux spécifiques de la valorisation sur les thématiques de BASC et de la co-construction ?
- ➔ Un appui à l'émergence de projets co-construits sur des thématiques basquiennes ?



# Ecologie territoriale du Plateau de Saclay, démarche et composante hydrologique

Yoann Verger, ingénieur de recherche UMR ECOSYS



# 1. – L'ÉCOLOGIE TERRITORIALE AU SEIN DU LABEX BASC

Projet Phare 4 : Vers un développement durable des agroécosystèmes péri-urbains

Coordinateurs : Christine Aubry (SAD-APT) et Erwan Personne (ECOSYS)

Post-docs : Caroline Petit et Cécile Faliès (SAD-APT)

Ingénieur recherche : Yoann Verger (ECOSYS)



Journée du 26 Janvier : 27 chercheurs, 6 /10 Agriculteurs - une dizaine de représentants des collectivités

**Terre&Cité**  
PLATEAU DE SACLAY

**LabEx BASC**  
Biosphère, Agroécosystèmes,  
Société, Climat

**Atelier d'écologie territoriale**  
Cas du Plateau de Saclay

**Du lundi 23 au jeudi 26 mai 2016**

(limité à 25 personnes)

Sur 4 jours, des chercheurs experts dans des domaines différents vont réfléchir et interagir de manière originale autour d'un thème commun : définir les agro et écosystèmes, leurs interactions et imaginer des scénarios d'évolution d'un territoire.

En étudiant sous ses différents aspects (consommation de matière et d'énergie, relation entre activités humaines et écosystèmes, enjeux et relations humaines autour du territoire, création de richesses et ressources, opportunités et contraintes futures), cet atelier va permettre de développer une vision innovante du territoire et de fournir des pistes d'actions pour les acteurs du Plateau de Saclay.

**Programme prévisionnel**

- Journée d'accueil : lancement officiel, échanges avec les acteurs du plateau, visites de terrain.
- 2 jours de réflexion : ateliers en petits groupes autour de thématiques précises, animations sur les interactions territoriales, études de modèles
- Journée de restitution : synthèses et perspectives, restitution publique et débats

Lieu : l'atelier se déroulera sur le Plateau de Saclay, en pension complète, dans un espace d'accueil encore à définir.

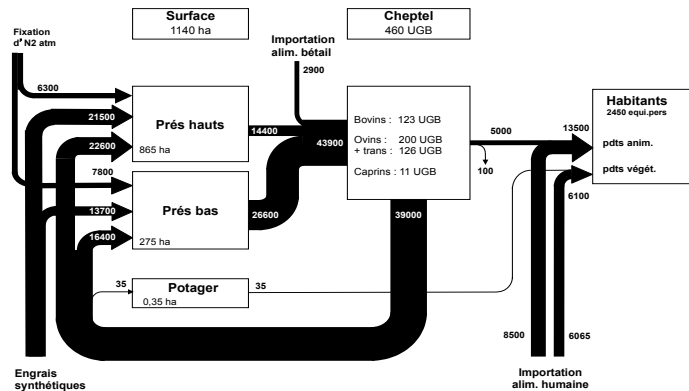
Flyers des Ateliers de Saclay

## 2. – ORIGINE ET DÉFINITION DE L'APPROCHE D'ÉCOLOGIE TERRITORIALE

Objectif : se concentrer sur un territoire, plus que sur une ressource, un site ou un produit, observer ses flux d'énergie et de matière, et comprendre leurs déterminants.

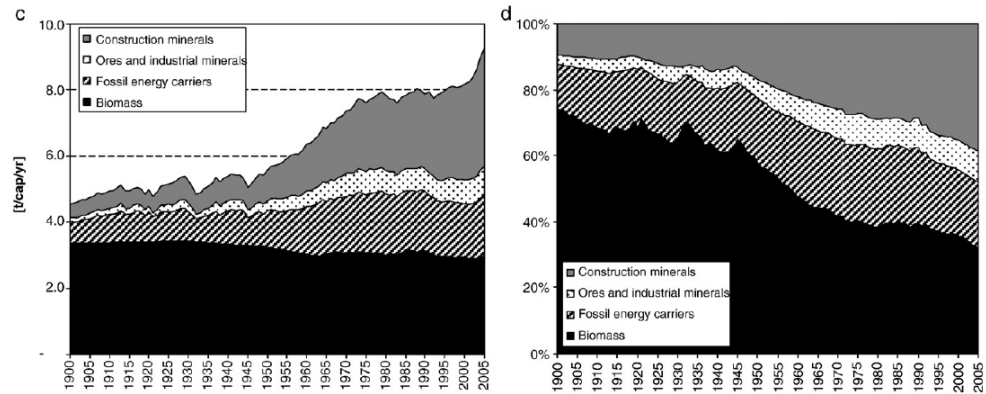
Méthode :

- décrire le territoire via son métabolisme, par analogie avec le fonctionnement d'un organisme, en déduire l'impact de ce territoire et de ses habitants sur son environnement, proche ou éloigné (enjeu des importations et des exportations).
- analyser les acteurs et les institutions qui sont à l'origine de ces consommations pour identifier les leviers d'actions qui pourraient permettre de créer un territoire plus sobre en matière et en énergie.
- construire des scénarios d'évolution du territoire, en fonction d'objectifs de durabilité qui peuvent être définis de manière participative.



Les flux d'azote en kg/an du territoire aussoyen (2013).

Source : *Essai d'écologie territoriale*, Barles et al. 2016



World consumption of material and energy

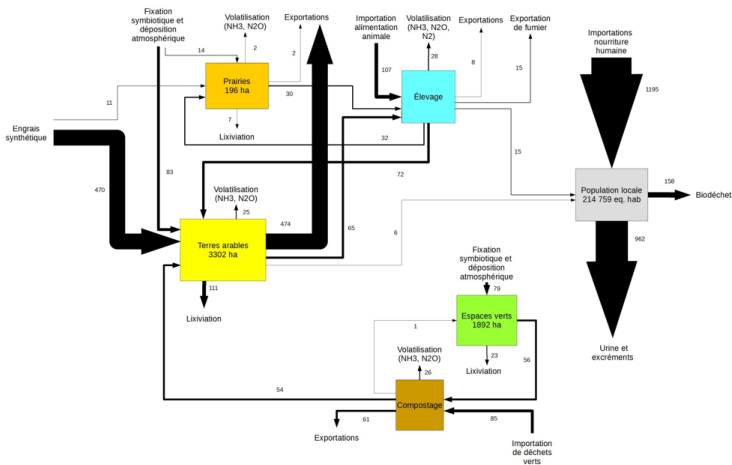
Source : *Kraussman et al. 2009*

### 3. – APPLICATION DE L'APPROCHE D'ÉCOLOGIE TERRITORIALE AU PLATEAU DE SACLAY

Atelier de recherche – 23/26 mai 2016 – co-financement **BASC**, **FIRE** et **Terre et Cité** (via le financement Européen **Leader**)

Objectif :

- Etude des flux d'azote, de carbone, de phosphore et d'eau des 18 communes du Plateau de Saclay et de ses vallées, mise en perspective historique
- Rencontres avec des acteurs pour définir les freins au changements
- Construction et présentation devant les acteurs de scénarios prospectifs



Les flux d'azote du Plateau de Saclay



Une trentaine de chercheurs et directeurs de recherche de domaines complémentaires (*sciences sociales, agronomie, sols, hydraulique, climat, etc*)



## 5. – VALORISATIONS ET DÉVELOPPEMENTS EN COURS

Valorisation opérationnelle : présentation de la démarche lors de la concertation sur le plan de gestion de la ZPNAF du plateau de Saclay

Valorisation scientifique : 1 article sur la compréhension du métabolisme actuel du plateau de Saclay, son histoire et ses enjeux, 1 article sur les fictions territoriales et leur intérêt pour débloquer les représentations des acteurs sur leur territoire



*Journée du 26 Janvier : 27 chercheurs, 6 /10 Agriculteurs - une dizaine de représentants des collectivités*



Présentation des avis des catégories d'acteurs sur les 3 fictions

**6. –** Journée scientifique « **Bilan des ateliers d'écologie territoriale et réflexions sur les suites à donner à ce projet** » - 23 novembre 9h30-17h à l'AgroParisTech, 16 rue Claude Bernard, Paris

Préprogramme :

*Matin (9h30 → 13h) – Présentation*

Introduction à l'approche d'écologie territoriale

**Sabine Barles**

Présentation de l'article de Camille Tedesco et al. : « Potential for recoupling production and consumption in peri-urban territories: the case-study of the Saclay plateau near Paris, France »

**Caroline Petit**

Rennes, ville vivrière ?

**Catherine Darrot**

*11h00 → 11h15 – Pause*

Article en projet : La représentation du métabolisme territorial par les flux : intérêts et limites, le cas du Plateau de Saclay

**Yoann Verger**

Impacts de « fictions territoriales » sur le devenir du métabolisme du Plateau de Saclay

**Yoann Verger, Sabine Barles, Gilles Billen, Josette Garnier**

Prospective, scénarisation et plans d'actions territoriaux

**Olivier Mora**

*Déjeuner – 12h45 à 14h15*

*Après-midi : Tables rondes : préparer la suite*

Table Ronde 1

« Trajectoires de territoire, trajectoire de projet »

**Cécile Faliès, François Mancebo, Jean-Louis Zentelin**

Table Ronde 2

« Enrichir l'écologie territoriale : quels liens avec d'autres approches / réseaux de chercheurs ? »





Merci de votre attention

## ANIMATION

### ↳ *ECOLE CHERCHEURS BASC AGROÉCOLOGIE*

- Volonté d'une animation sur ce thème fédérateur
  - *C.O. pluridisciplinaire*
  - *en construction mais des grandes lignes*
  
- « Que peuvent ou pourraient apporter ensemble les équipes de BASC à l'agroécologie, mettant ainsi à profit leur pluridisciplinarité ? »
  - *compréhension commune / rapprochement des disciplines*
  - *identification des convergences et divergences*
  - *identification de pistes d'action / catalyse de nouvelles collaborations*
  
- Séminaire interne ouvert à tous dans BASC (compétences ext. IdF ? Praticiens ?)  
+ Appui de FormaSciences / INRA
  
- S'appuyer sur des initiatives existantes
  - *Colloque Gaié / BASC « Ingénierie écologique et agroécologie » - 8 déc.*
  - *Formation UVAE*



## ANIMATION

### ➔ ENCOURAGER DES JOURNÉES THÉMATIQUES

- sur des thématiques transversales à BASC et ouvertes à l'ensemble du LabEx
- AAP au fil de l'eau 2016-2017
  - ➔ impliquer au moins deux unités de BASC
  - ➔ soutien financier de max. 2 000€

### ➔ JOURNÉE ANNUELLES BASC

- 3 & 4 mai 2017 - bilan scientifique de la 1<sup>ère</sup> phase + « ouverture »
- 2018...
- 2019 - restitution finale du LabEx

### ➔ NEWSLETTER...

**Merci !**