

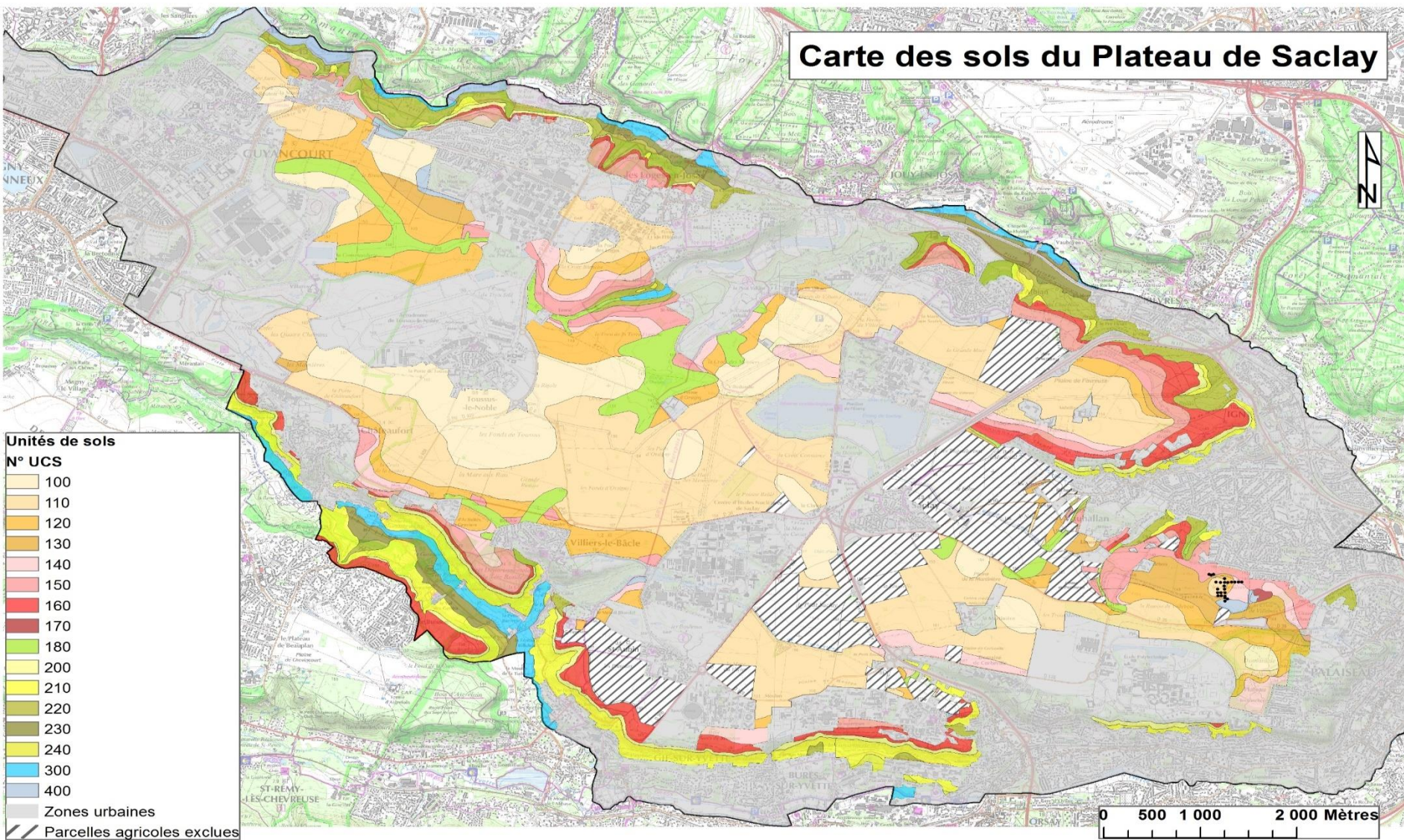


Cartographie des sols du Plateau de Saclay

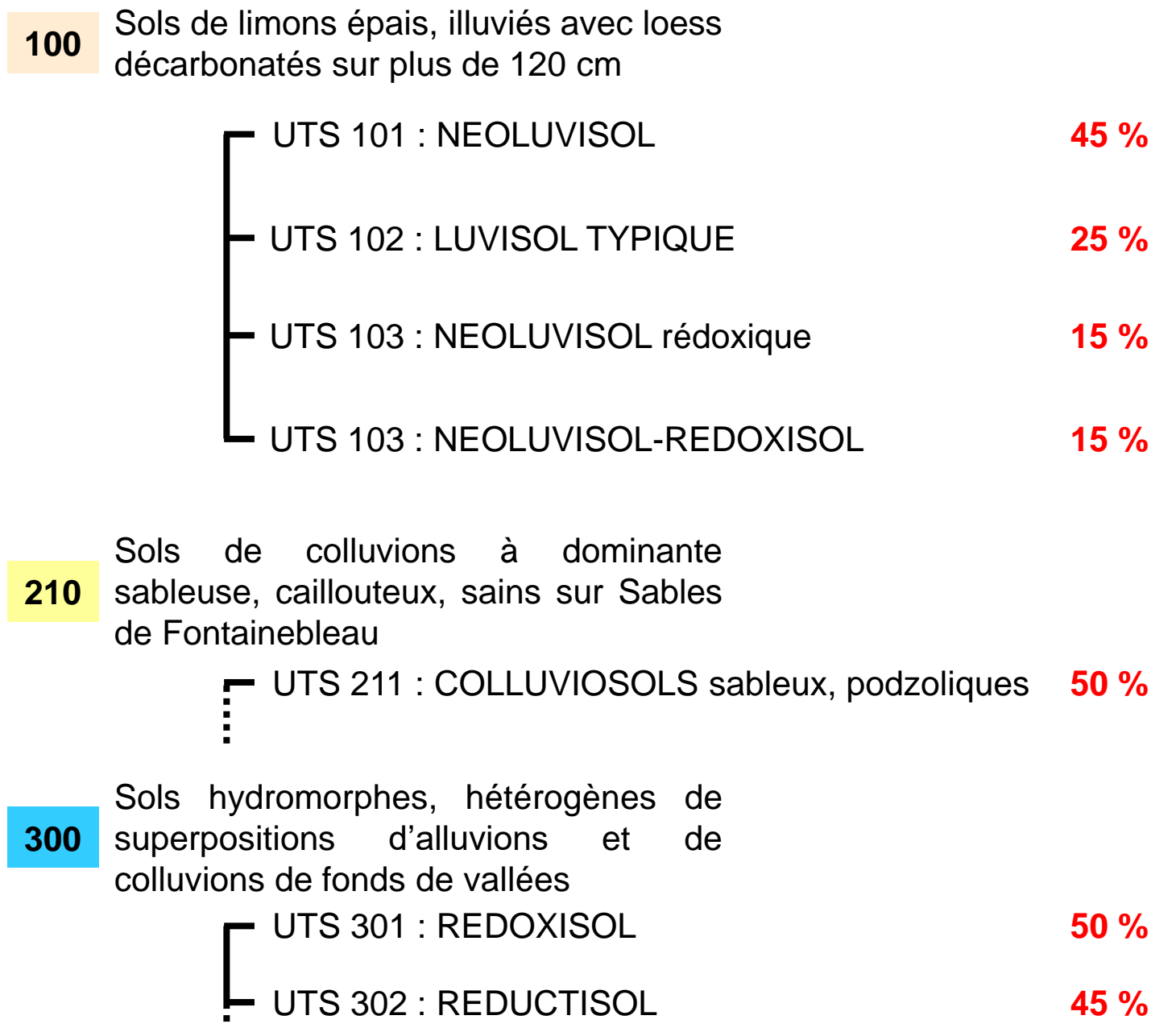
J. Michelin, O. Sauzet, O. Scammacca, O. Fontenas et D. Montagne
EcoSys - Pôle Science du Sol

Une carte des sols au 1: 50 000 pour le plateau de Saclay

Carte des sols du Plateau de Saclay



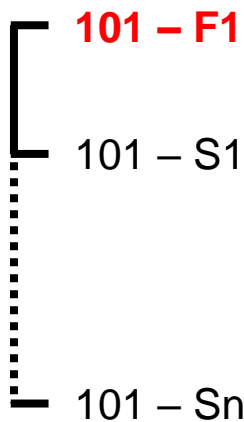
PLATEAU
VERSANT
VALLEE



15 UCS	33 UTS
--------	--------

**UCS 100 : Sols de limon épais, illuviés avec loess
décarbonatés sur plus de 120 cm**

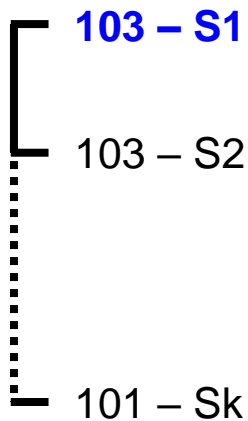
UTS 101 : NEOLUVISOL



- Description approfondie
- Physico-chimie (granulométrie, C, N, P, CaCO₃, pH, CEC,...)
- Echantillons (séchés à l'air)

⇒ **20 fosses (1/170ha)**

UTS 103 : NEOLUVISOL rédoxique



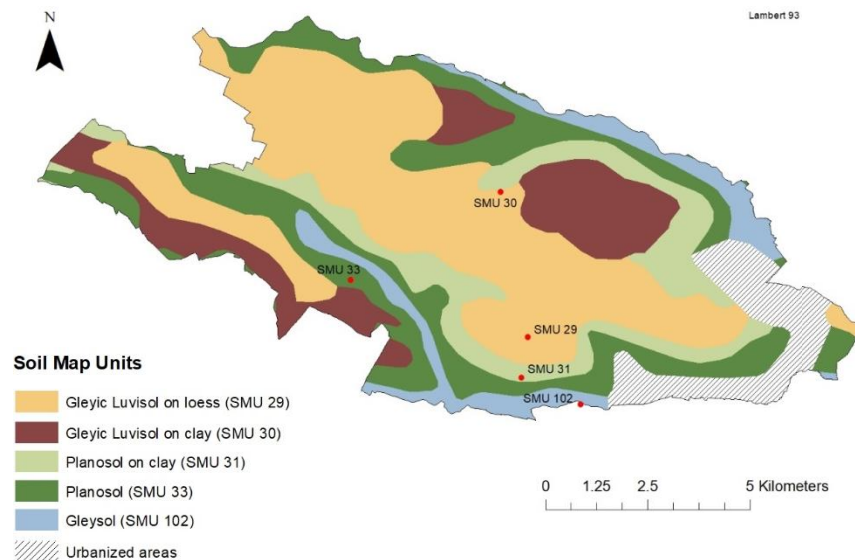
- Description simplifiée

⇒ **600 sondages (1/6ha)**

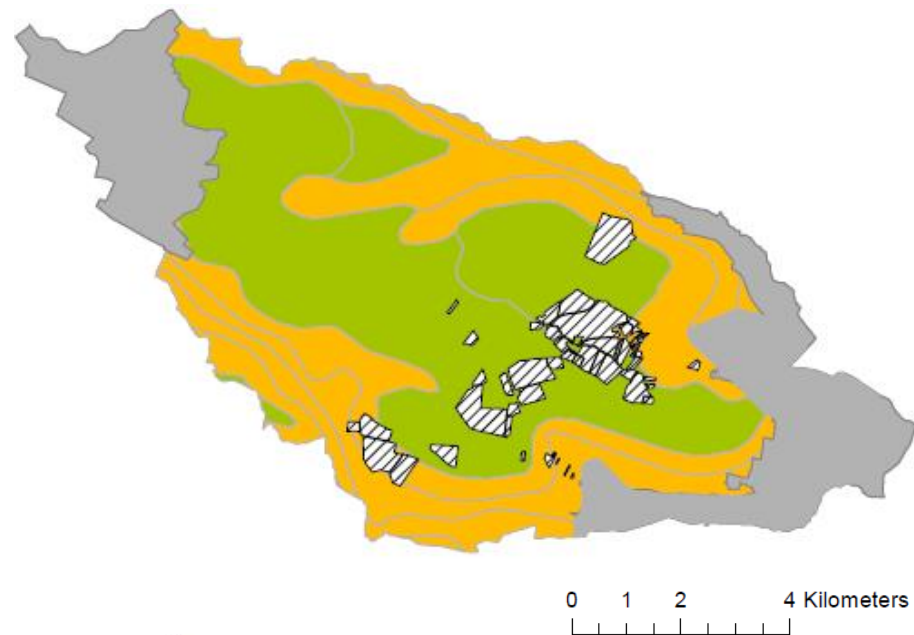
PEDO-DIVERSITE

PEDO-FONCTIONNALITE Production de Biomasse

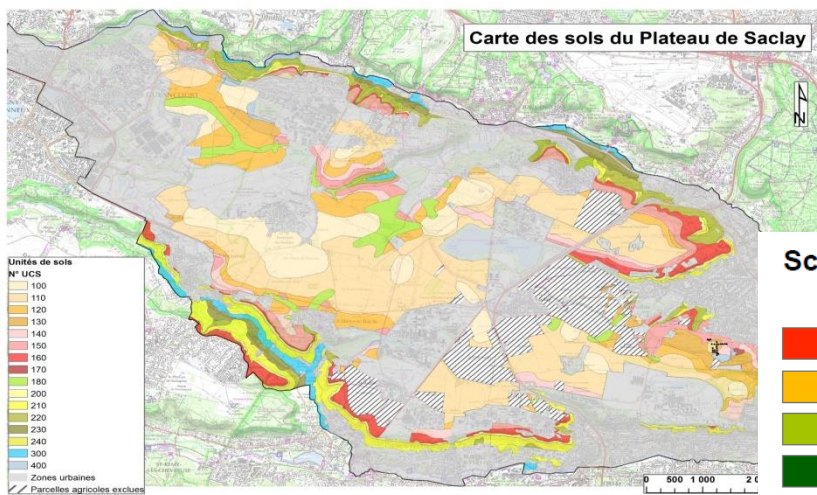
HIER



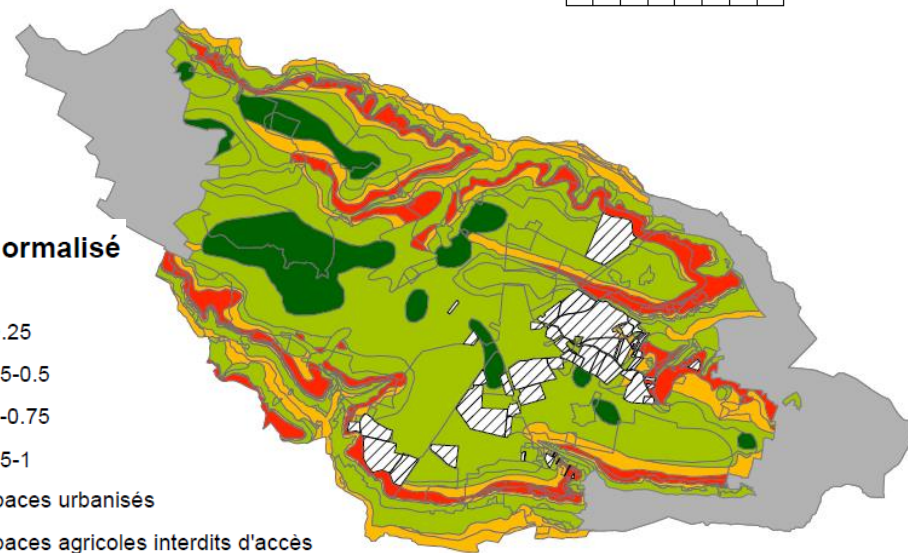
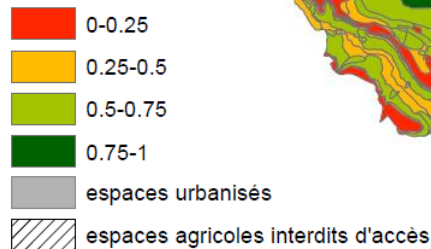
Extrait du Référentiel Régional pédologique de Île de France au 1/ 250 000



AUJOURD'HUI



Score normalisé



Une connaissance des sols rendu possible grâce

1. Au soutien des **financeurs** :



2. A l'implication des **exploitants agricoles** du plateau de Saclay (échanges préalables, accès aux parcelles, soutien logistique,...)
3. A la mobilisation de nombreuses « **petites-mains** » : promotions 2018 et 2019 du master 2 Gestion des Sols et Services Ecosystémiques et étudiants en stage (A. Gomez, A. Predal, L. Harnist, V. Costa-Barreiros)

Des données qui n'attendent que d'être exploitées et valorisées !!!

Pour toute information et accès aux données, contactez :

J. Michelin (joel.michelin@agroparistech.fr)

D. Montagne (david.montagne@agroparistech.fr)