

NOUVELLES SYNERGIES ENTRE VILLE ET AGRICULTURE POUR DES TERRITOIRES PLUS DURABLES ET RESILIENTS

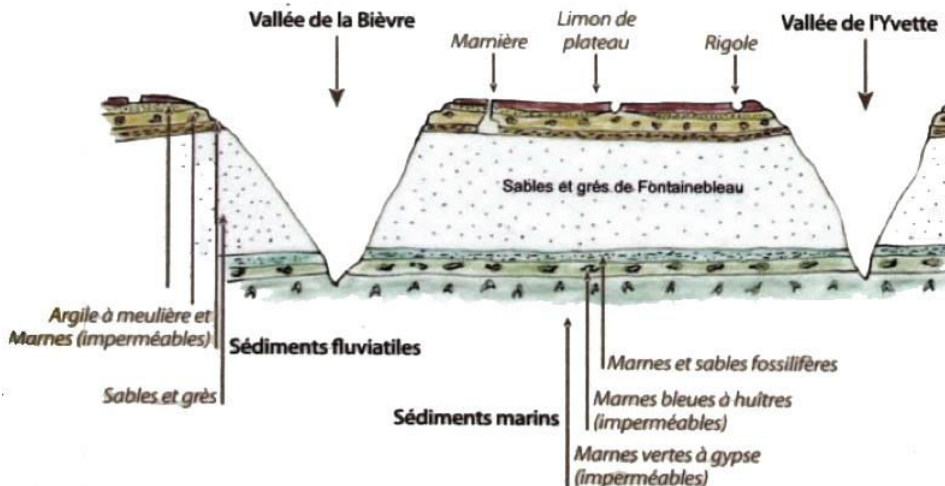
LE CHEMIN PARCOURU AVEC LA RECHERCHE



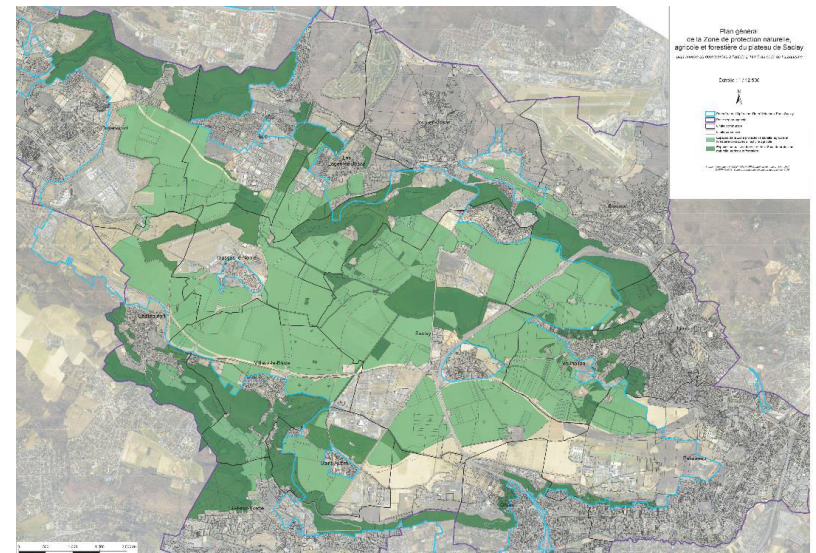
1. – LE SOCLE TERRITORIAL

- Des limons de plateau de grande qualité agronomique, une nappe superficielle qui garantit une réserve hydrique importante
- Rendements entre 90 et 100 qx/ha (moyenne nationale 74 qx/an)
- 1^{er} Périmètre Régional d'Intervention Foncière agricole sur Saclay en 1990 (2000 ha dont 600 propriété de l'Agence des Espaces Verts) – insuffisant pour pression foncière
- Zone de Protection Naturelle Agricole et Forestière (ZPNAF) Loi du 3 juin 2010 – 2 354 ha de terres agricoles protégées indéfiniment sur le plateau par un décret interministériel précis à l'hectare près.

Coupe géologique du plateau de Saclay



Un socle géologique favorable à la culture



2013 : Mise en place d'une Zone de Protection Naturelle Agricole et Forestière

2. – UNE DEMARCHE DE CO-CONSTRUCTION INCLUANT LA DIVERSITE ET L'ENSEMBLE DES ACTEURS LOCAUX

PHASE D'EMERGENCE

Cycle de concertation territoriale qui a permis de mieux comprendre les contraintes et les attentes des acteurs du territoire



2001 - CREATION DE TERRE ET CITE
3 collèges

2001-2003 - AUDIT PATRIMONIAL
122 personnes interrogées lors de l'Audit

2011 - PRESENTATION DE L'AGRICULTURE DU PLATEAU
Plus de 125 personnes venues découvrir les enjeux des espaces agricoles et rencontrer les agriculteurs

2013 - FORUMS OUVERTS
Plus de 200 participants aux forum ouvert

2013 - JOURNEE DE RENCONTRE AGRICULTEURS/CHERCHEURS
Plus de 70 personnes échantent sur les problématiques des agriculteurs et les projets de recherche possibles

CO-CONSTRUIRE LE PROGRAMME

PHASE DE CONSOLIDATION TECHNIQUE

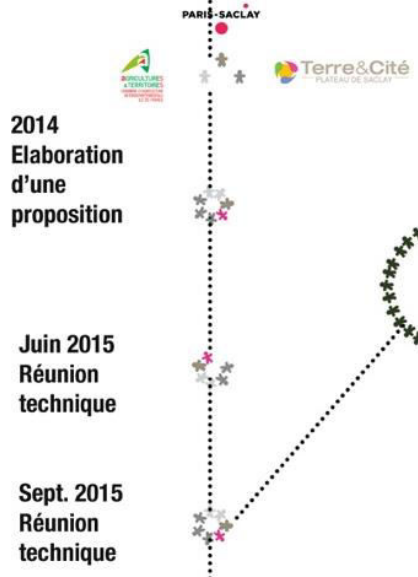
- Une première version rendue à l'EPPS réalisée par T&C (avec validation de la Chambre d'Agriculture)
- Réunions de travail tri-partites

- Réunions d'approfondissement avec les acteurs institutionnels concernés

PHASE DE CONCERTATION

- Trois ateliers avec le grand public et trois ateliers avec les acteurs institutionnels sur l'ensemble des 30 fiches actions

CO-CONSTRUIRE LE PROGRAMME D'ACTION DE LA ZPNAF



VERSION V0

Nov.16 Fev.17
Cycle de concertation



PROGRAMME EUROPEEN LEADER

FINANCEMENTS DE PROJETS

Mise en place du GROUPE D'ACTION LOCALE du Plateau de Saclay



2013 - JOURNEE DE RENCONTRE AGRICULTEURS/CHERCHEURS
Plus de 70 personnes échangent sur les problématiques des agriculteurs et les projets de recherche possibles

2015 - BOURSE AUX PROJETS
Une dizaine de porteurs de projets venus présenter leur projet devant plus de 80 acteurs du territoire

2015 - TERRES EN FETE
Selection LEADER
Annonce Cycle de concertation
Programme d'action de la ZPNAF

STRUCTURER UN LIVNIG LAB



Mai 2015 Rencontre
Sept. 2015 Rencontre
Jan. 2016 Rencontre



23-26 Mai 2016 Travaux des chercheurs
26 Mai 2016 Journée avec les acteurs locaux

CO-CONSTRUCTION DE PROJETS CONCRETS

-Organisation de visites chez les exploitants
- Organisation de réunions
- Montage de projets de recherche

ATELIERS DE SACLAY ÉCOLOGIE

- 40 chercheurs réunis pour étudier les flux du plateau de Saclay
- Préfiguration de trois fictions discutées avec les acteurs locaux

CONSTRUCTION D'UNE VISION

-Approfondissement des fictions territoriales

MOBILISER LA RECHERCHE

1. EMERGENCE DE PROJETS DE RECHERCHE APPLIQUES AUX TERRITOIRES

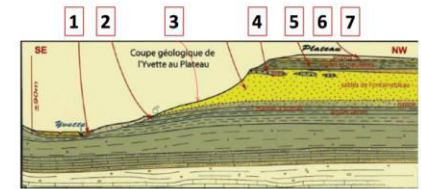
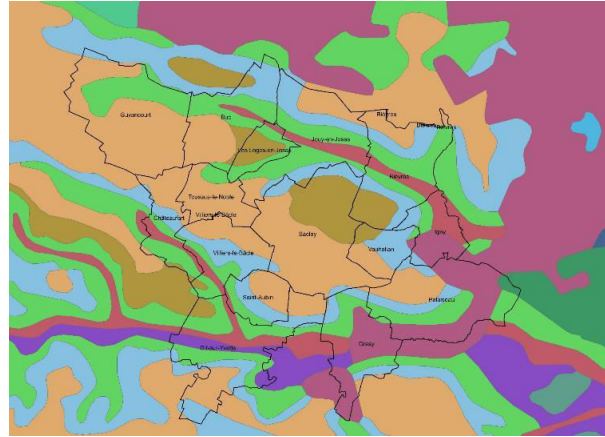


- Créer des synergies recherche/gestionnaires des espaces ouverts
- 17 juin 2013 : évènement de rencontre acteurs locaux - chercheurs
- Laboratoire d'Excellence Biodiversité, Agroécosystèmes, Société et Climat (LabEx BASC)
- Journées de travail entre acteurs en **2013, puis chaque année depuis 2015**



MOBILISER LA RECHERCHE

1. UNE DIZAINE DE PROJETS ACCOMPAGNES APPLIQUES AU TERRITOIRE



SOL, BIODIVERSITE

PSDR PROLEG - INRA + Projet LEADER – Comment réduire les intrants dans les cultures par l'apport de différents types de matière organique ?

Projet de Carte des sols – AgroParisTech – Réaliser une carte accessible à tous sur la qualité des sols

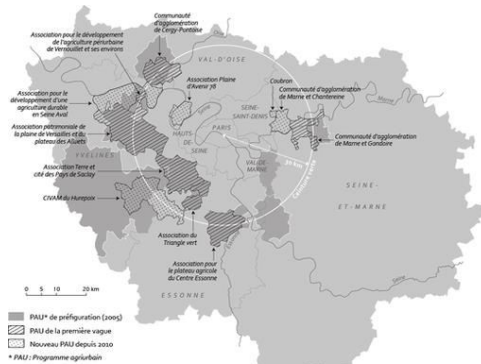
Projet IFFSTTAR et CEREMA sur les circuits logistiques en circuits courts

PSDR Dynamiques + Projet LEADER – Impact des ravageurs sur les cultures

Sentier pédologique – AgroParisTech – Université Paris-Sud – Réaliser un sentier avec panneaux explicatifs sur le sol de la vallée au plateau

MOBILISER LA RECHERCHE

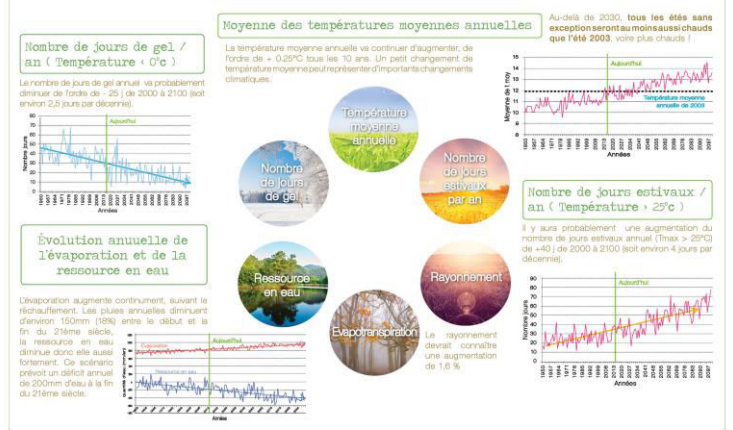
1. UNE DIZAINE DE PROJETS ACCOMPAGNES APPLIQUES AU TERRITOIRE



SACLAY COP Evolution du climat sur le plateau de Saclay

Il n'est pas possible de calculer la trajectoire exacte du climat futur car ce dernier dépend de beaucoup de facteurs que nous ne connaissons pas aujourd'hui. Parmi ces facteurs inconnus : l'augmentation de la population mondiale, les changements de mode de vie et de consommation de cette population, les développements des secteurs de l'énergie et des transports. Les climatologues peuvent par contre calculer des trajectoires possibles en fonction de scénarios possibles (par les économistes par exemple) sur l'évolution de ces différents facteurs. Dans l'exemple ci-dessous, on considère un monde futur dont la population mondiale atteindra un maximum (environ 9 milliards) au milieu du 21ème siècle, dans lequel on s'appuie sur un équilibre d'énergies fossiles et non-fossiles, et dont la croissance économique est très rapide.

Les évolutions possibles du climat sur le plateau de Saclay jusqu'à l'horizon 2100



Evolution du nombre de jours de gel de nos jours à 2100 (Température < 0°C)



Le nombre de jours de gel annuel va diminuer dans le siècle à venir sur toute l'île de France.

Evolution du nombre de jours estivaux de nos jours à 2100 (Température > 25°C)



L'Île-de-France va connaître une augmentation importante du nombre de jours estivaux dans le siècle à venir, avec 30 à 40 jours en plus à plus de 25°C.

Attention, ces résultats ne sont en aucun cas des prévisions exactes ! Il n'est en effet pas possible de prédire, de façon certaine, le temps qu'il fera un jour donné en un lieu donné à un horizon temporel aussi lointain. Et ce notamment car nous ne savons pas comment va évoluer la société, quels choix seront faits, et donc quels seront les niveaux de pollution associés. Les climatologues réalisent plusieurs scénarios qui leur permettent de fournir une série de futurs possibles. Ce qui est présenté ici est l'une des projections qui n'est ni la plus optimiste, ni la plus pessimiste. Il est cependant intéressant de constater que depuis la parution des premières projections en 1991, le comportement de la société et le climat ont toujours suivi de près la trajectoire la plus

EAU, CLIMAT, TERRITOIRES AGRIURBAINS

Oracle / Saclay COP : les conséquences du changement climatique sur les cultures.

Projet IRSTEA sur la détection souterraine des systèmes de drainage

PSDR AGRIGE : dynamiques agriurbaines en IdF (T&C - évaluation)

MOBILISER LA RECHERCHE

2. LES ATELIERS DE SACLAY – 2016



26 Janvier 2016 : Préparation des Ateliers de Saclay du mois de Mai (S.Barles &G.Billen)

- **Avoir un état des lieux de l'agro-ecosystème du Plateau de Saclay**
- **L'écologie territoriale** comme cadre de référence pour l'étude de ce territoire
- Une semaine de travail co-organisée par le LabEx BASC, la **Fédération Ile-de-France de Recherche en Environnement (FIRE)** et Terre et Cité, a permis à des chercheurs issus de disciplines diverses de co-construire une première vision intégrée du métabolisme du plateau de Saclay.

MOBILISER LA RECHERCHE

2. LES ATELIERS DE SACLAY – 2016

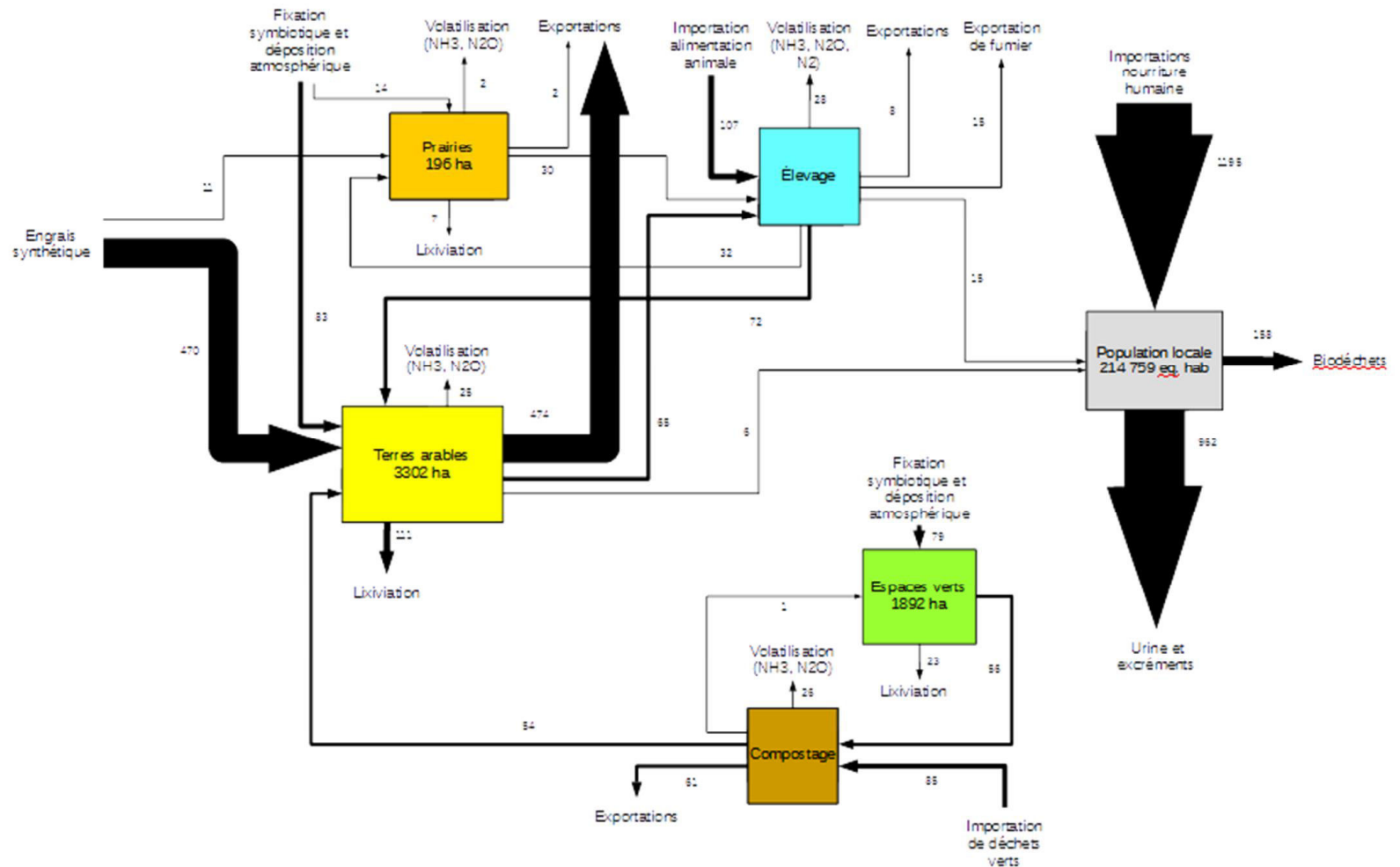


Schéma de flux d'azote (tonne/an) illustrant la déconnexion du monde urbain et agricole.

MOBILISER LA RECHERCHE

2. LES ATELIERS DE SACLAY – 2016



Mise en discussion de trois fictions territoriales

- Autonomie et synergie rurales
- Spécialisation des espaces et innovation technologique
- Parc scientifique et récréatif

5 groupes d'acteurs (Collectivités, institutions, agriculteurs, associations/SC, Chercheurs)

-> Réfléchir collectivement le futur du Plateau de Saclay

3. TERRIBIO – 2019-2020



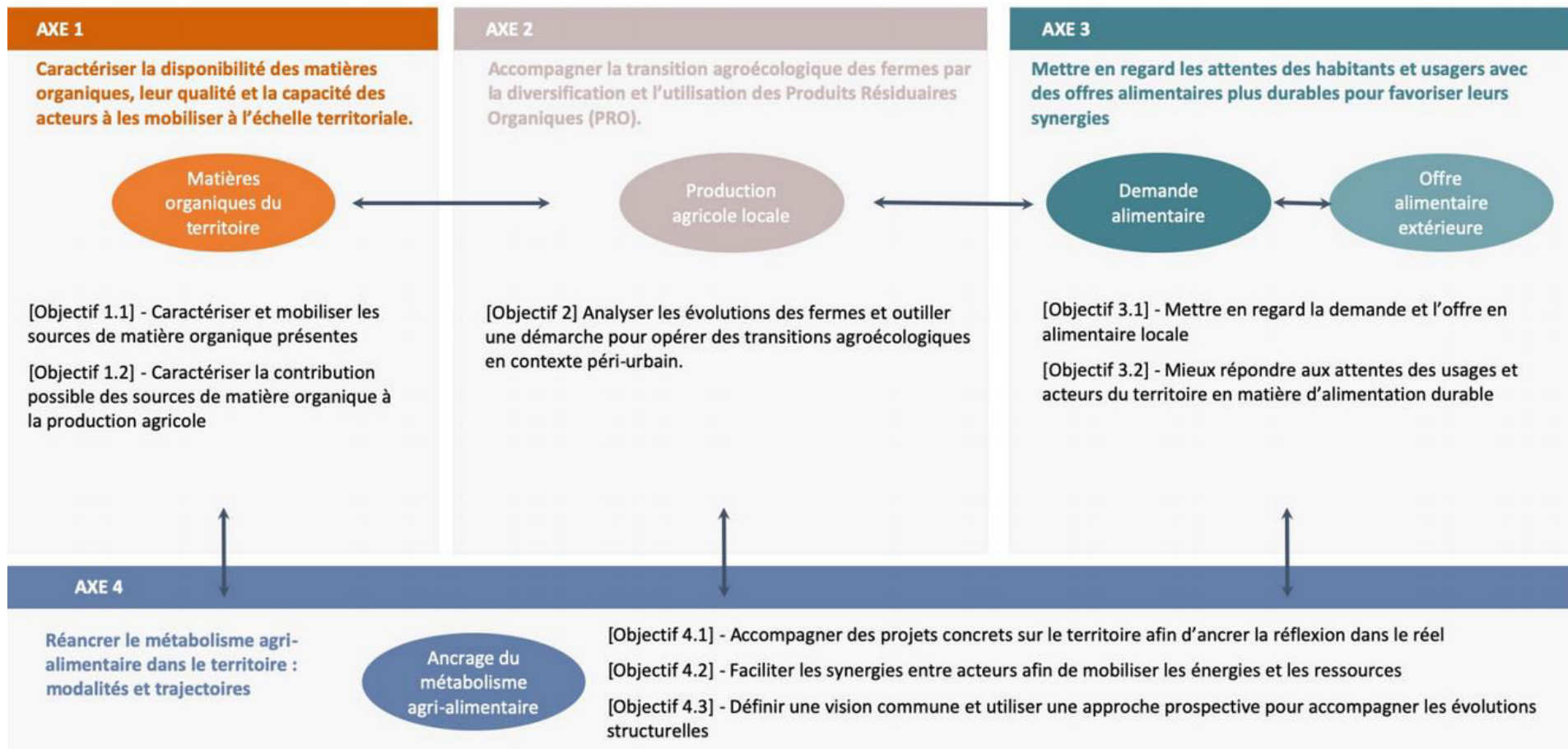
Participation à la définition

- Lien avec les acteurs locaux et les bases de répondants de l'enquête manger local
- Atelier de valorisation avec les acteurs socio-économiques après le confinement
- Intervention aux assises nationales de la Biodiversité

-> Aider à préciser les relations et perceptions que les usagers du territoire entretiennent avec les espaces ouverts, qu'ils s'agissent des espaces imbriqués dans la maille urbaine (jardins, franges, friches) ou des espaces agricoles.

4. PROJET FLUX-LOCAL – 2021-2022

Comment des initiatives visant à réancrer les flux alimentaires et à boucler les flux de matière organique à l'échelle locale peuvent-elles contribuer à la durabilité territoriale?

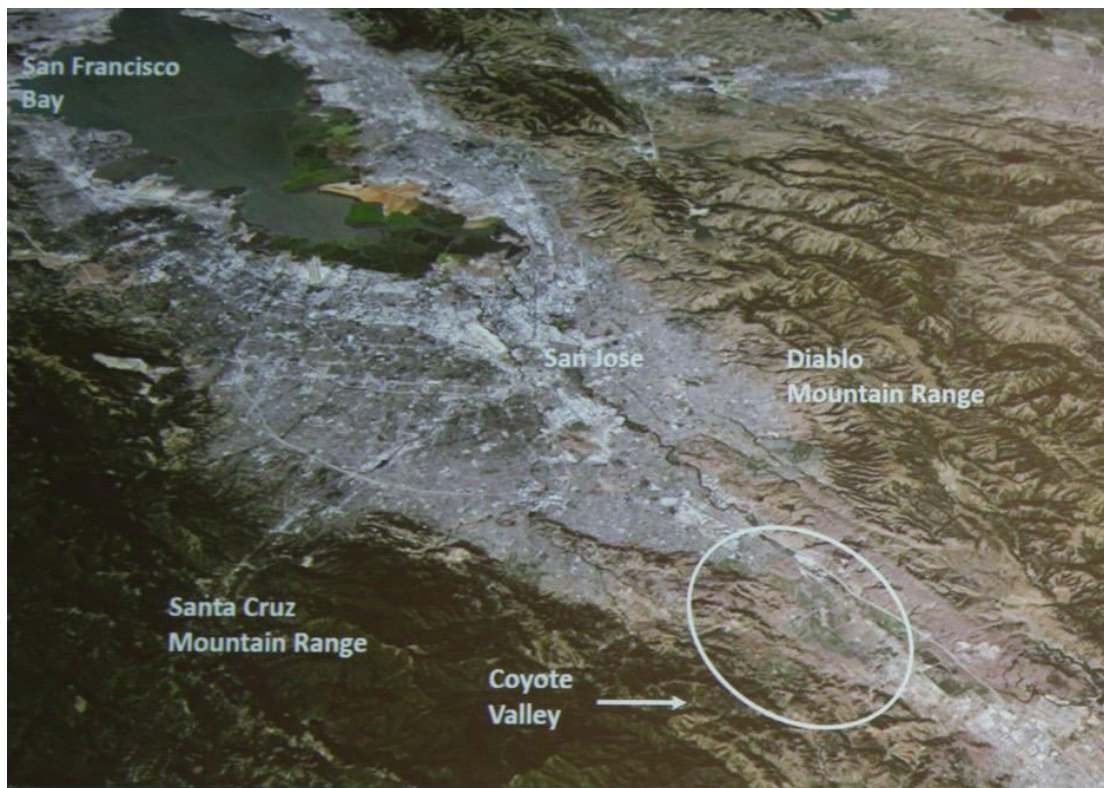


COOPERATION

ECHANGE AVEC LA SILICON VALLEY

- Invitation de l'Open Space Authority Santa Clara à venir participer au Global Climate Action Summit
- Evènement commun Plateau de Saclay – Coyote Valley – 3 000 ha
- Sam Liccardo, San José – 650 millions dédiés aux infrastructures 50 millions réservés pour espaces ouverts
- Travail également avec les chercheurs de Berkeley, Davis, etc.

--> **Projet de visite retour d'une délégation de Californie et de webinaires introductifs**





Terre&Cité
— PLATEAU DE SACLAY —

Nous restons à votre disposition

contact@terreetcite.org

01.60.11.33.93.

06.59.64.97.44.



[@TerreCit](https://twitter.com/TerreCit)